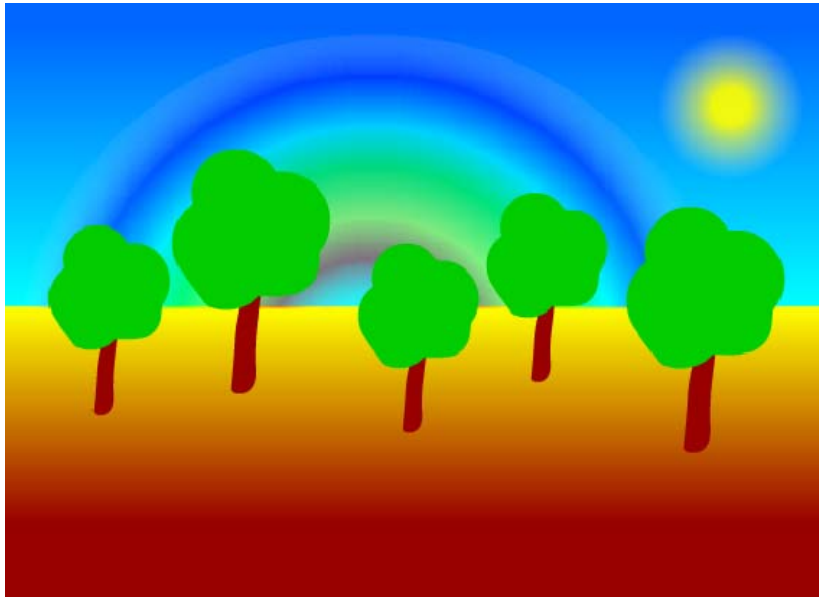


Создание векторного изображения в среде Macromedia Flash 5



Создаём фон изображения: Земля и Небо

1. На панели инструментов выберите **Прямоугольник**
2. На панели **Заполнение** (заливка) выберите пункт **Linear Gradient** и установите два цвета заливки (*Земля: линейный переход от чёрного до горчичного цвета*)
3. Нарисуйте в центре листа небольшой квадрат (5 на 5 см)
4. На панели инструментов выберите **Чёрную стрелку**
5. Выделите и переместите на свободное место цветную заливку квадрата
6. Выделите и удалите контур квадрата
7. Выделите цветную заливку квадрата и с помощью инструментов **Поворот** и **Масштаб** настройте её положение и размеры на листе
8. Прodelайте аналогичные действия для изображения Неба (*Небо: линейный переход от светло-синего до голубого цвета*)

Создаём основные объекты: Деревья

1. Добавьте новый слой изображения командой **Вставка→Уровень**
2. Заблокируйте Уровень 1, установив замок на монтажном столе (Сцена 1)
3. На панели инструментов выберите **Кисть**
4. На панели инструментов **Образцы** выберите цвет (*Ствол: коричневый, Крона: зелёная*)
5. На Уровне 2 нарисуйте дерево
6. На панели инструментов выберите **Чёрную стрелку**
7. Выделите и сгруппируйте изображение дерева **Ctrl + G**
8. Скопируйте объект дерево несколько раз (перетаскиванием с нажатой клавишей **Ctrl**)
9. Настройте размеры деревьев с помощью инструмента **Масштаб**

Создаём фоновые объекты: Солнце и Радуга

1. Добавьте новый слой изображения
2. Заблокируйте Уровень 2
3. На панели инструментов выберите **Овал**
4. На панели **Заполнение** (заливка) выберите пункт **Radial Gradient** и установите три цвета заливки (*Солнце: радиальный переход от ярко-жёлтого до бледно-жёлтого*)
5. На Уровне 3 нарисуйте окружность
6. Выделите и удалите контур окружности
7. Выделите заливку окружности и настройте для среднего тона градиента **уровень прозрачности 50%**, для бледно-жёлтого – 0% (список **Альфа: 50% (0%)** на панели **Микшер**)
8. Прodelайте аналогичные действия для изображения Радуги (*Радуга: радиальный переход от красного до синего цвета с уровнем прозрачности всех цветов 50%*)
9. Обрежьте нижнюю половину окружности чёрным квадратом, а затем удалите его вместе с контуром
10. Поменяйте Уровни 2 и 3 местами, для вывода основных объектов на первый план